

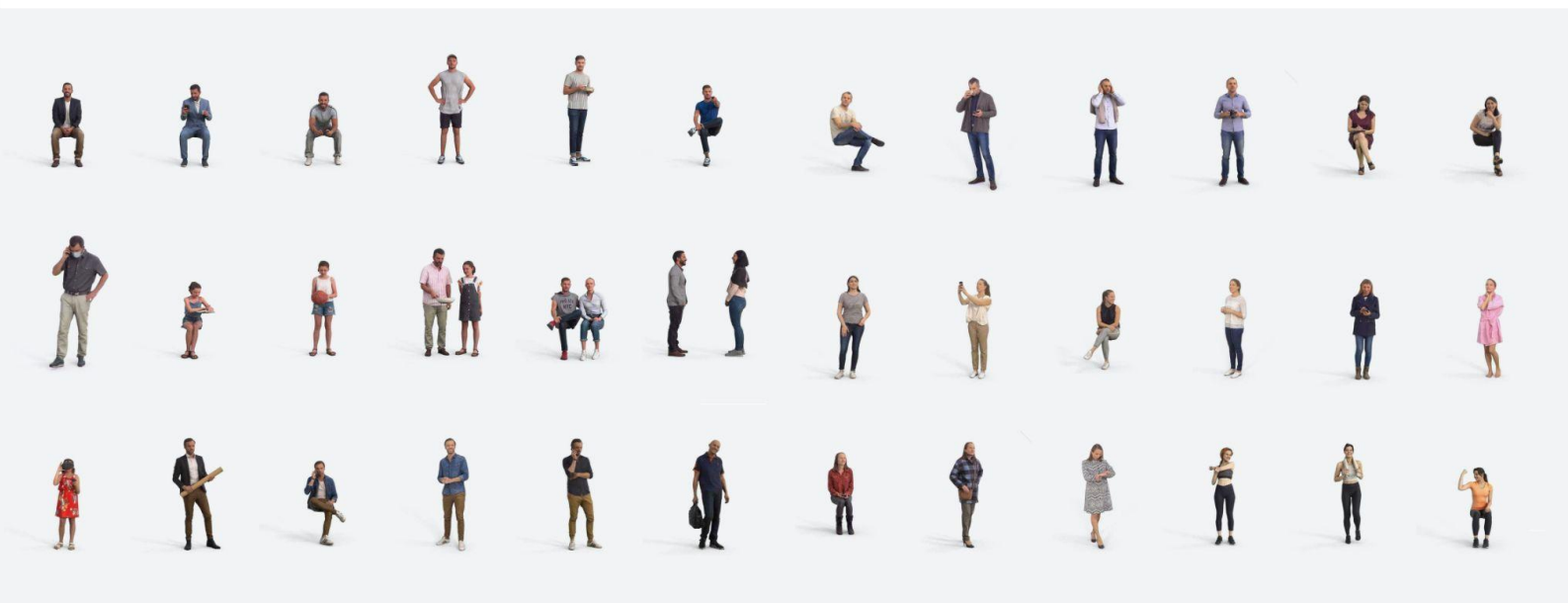
אל

Siamo tutti

UNICI,

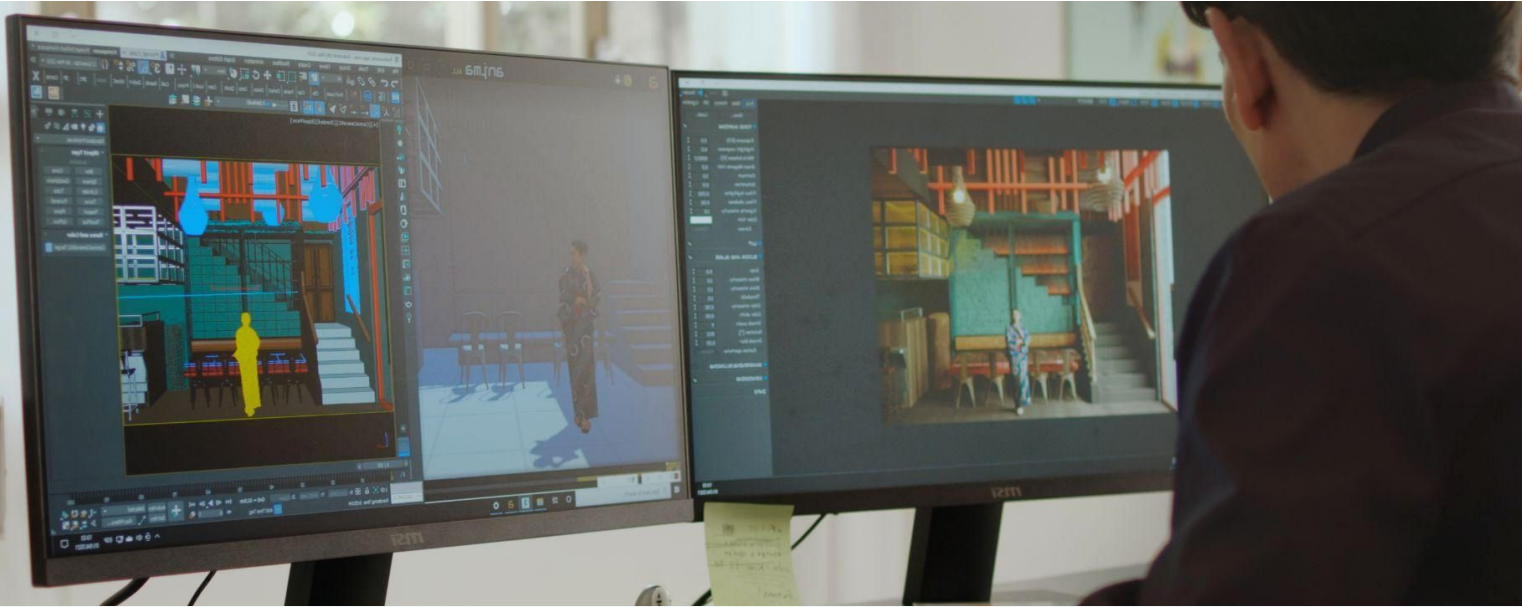
anche i tuoi progetti.

# all



**TUTTO** il software,  
**TUTTI** i modelli 3D,  
un abbonamento **UNICO**.





## TUTTO IL SOFTWARE

Ottieni tutti gli strumenti di cui hai bisogno per popolare facilmente le tue immagini in modo da poterti concentrare su ciò che è più importante: il tuo progetto architettonico.

## TUTTI I MODELLI 3D

Goditi l'accesso illimitato a tutti i modelli 3D metropoly® per creare l'immagine esattamente come la volevi e con quel personaggio 3D specifico che ti mancava.





Image courtesy of Minmud

## IN TUTTO IL MONDO

Accedi a tutte le funzionalità di anima® e ai modelli 3D metropoly® da qualsiasi luogo, così potrai creare liberamente le migliori immagini e animazioni.

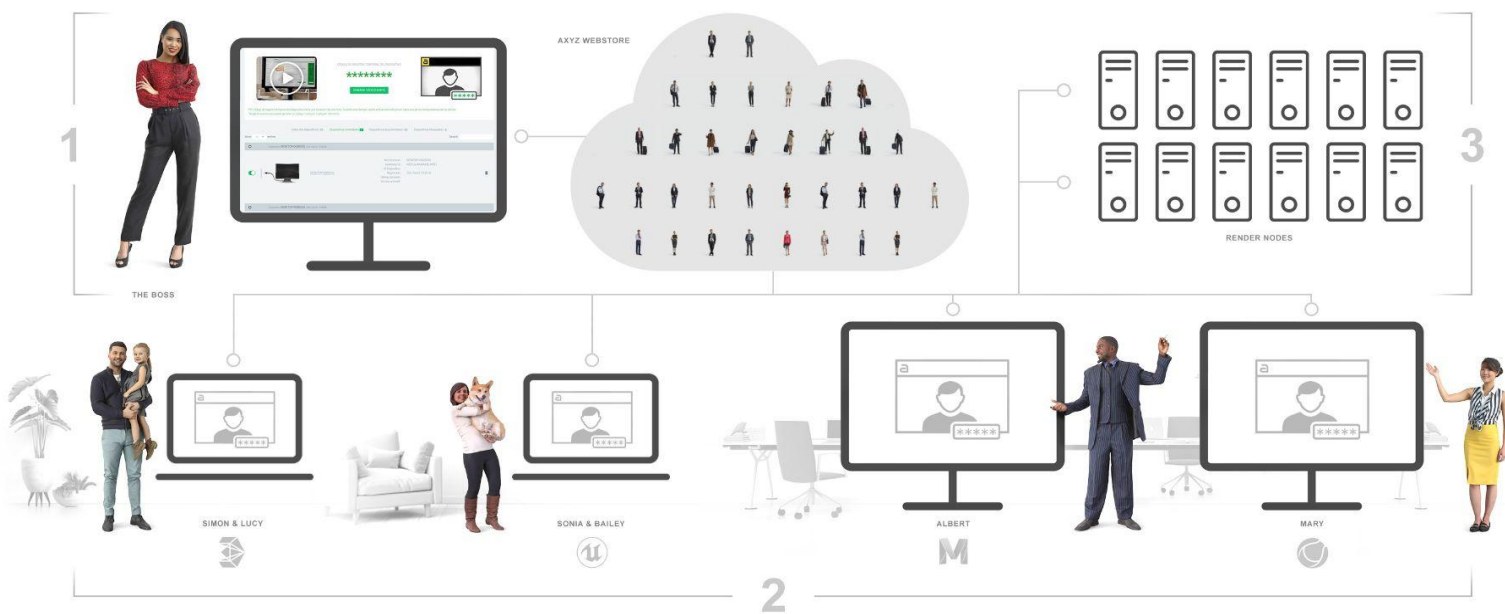
## CON TUTTI...

Gestisci, controlla e personalizza le tue licenze di anima® ALL in modo che tutto il tuo team di artisti e collaboratori possa lavorare insieme, non importa dove si trovino.

## ...E PER TUTTI

Trova il piano di abbonamento che meglio si adatta alle tue esigenze. Che tu sia un freelance, un piccolo studio o una grande azienda, anima® ALL è su misura per te.

## FLUSSO DI LAVORO



### 1. ORGANIZZA

Ottieni il massimo da anima® ALL gestendo e organizzando l'intero team da un unico pannello di controllo per dare accesso a tutti i modelli 3D di cui i tuoi artisti avranno bisogno per i loro progetti.

### 2. SVILUPPA

Ottieni accesso illimitato per tutta la tua squadra a migliaia di personaggi 3D, animazioni e tutti gli strumenti di anima® PRO di cui hai bisogno per dare vita alle tue immagini e animazioni 3D!

### 3. RENDERIZZA

Crea e invia un pacchetto di risorse ottimizzato pronto per il rendering senza problemi sulla tua renderfarm o su servizi di rendering di terze parti.

# anima

## TUTTO COMPRESO

Con anima® ALL, avrai tutto il necessario per popolare le tue immagini in modo da poterti concentrare sulla cosa più importante, il tuo progetto architettonico.

- . 1 licenza anima PRO® Workstation flottante (3 dispositivi),
- . Plugin per 3ds Max®, Cinema 4D®, Maya® e Unreal Engine 4®,
- . Tutte le persone metropoly® 3D disponibili nel catalogo online, Rigged, Ready-Posed, Ambient e 4D Digital Humans animati. Ogni modello include 5 variazioni di colore, un totale di 8000 combinazioni di abbigliamento. La libreria è in costante crescita con nuovi asset che vengono pubblicati periodicamente.
- . Manutenzione periodica e aggiornamenti,
- . Aggiornamenti annuali.

## REQUISITI DI SISTEMA

anima® è stato progettato per funzionare su una vasta gamma di configurazioni hardware e software, anche se i livelli di prestazioni variano a seconda della velocità di elaborazione, della scheda grafica e della memoria del sistema.

- 
- . Processore Intel® i5, AMD FX o superiore,
  - . Windows 7, Windows 8.1 o Windows 10 64 bit,
  - . 8GB di RAM (16 GB consigliati),
  - . 10 GB di spazio disponibile sul disco rigido,
  - . Scheda grafica compatibile con DirectX® 10 o OpenGL® (2 GB o più di memoria video),
  - . Collegamento a Internet necessario.





## UN ABBONAMENTO UNICO

Tu e i tuoi progetti siete unici ed è per questo che ti offriamo di configurare il tuo abbonamento per soddisfare le tue esigenze specifiche. Che tu sia un libero professionista, un piccolo studio o una grande azienda, anima® All si adatta a te.

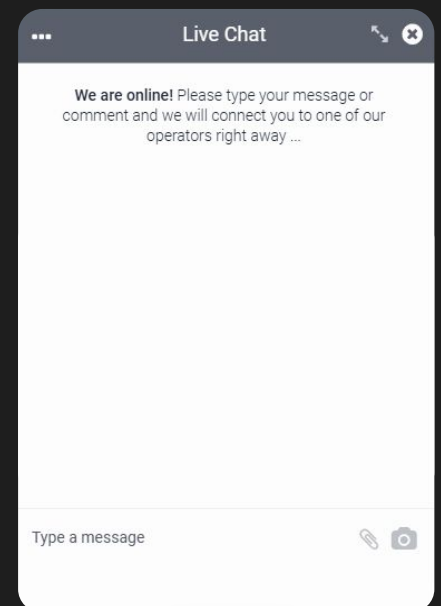
€ **649** / ANNO

\* Abbonamento annuale per postazione.

## BISOGNO DI ASSISTENZA?

---

- . Contattaci via [e-mail](#).
- . compila il [modulo](#).
- . o usa il nostro servizio di **Live Chat**.



anima<sup>®</sup>

